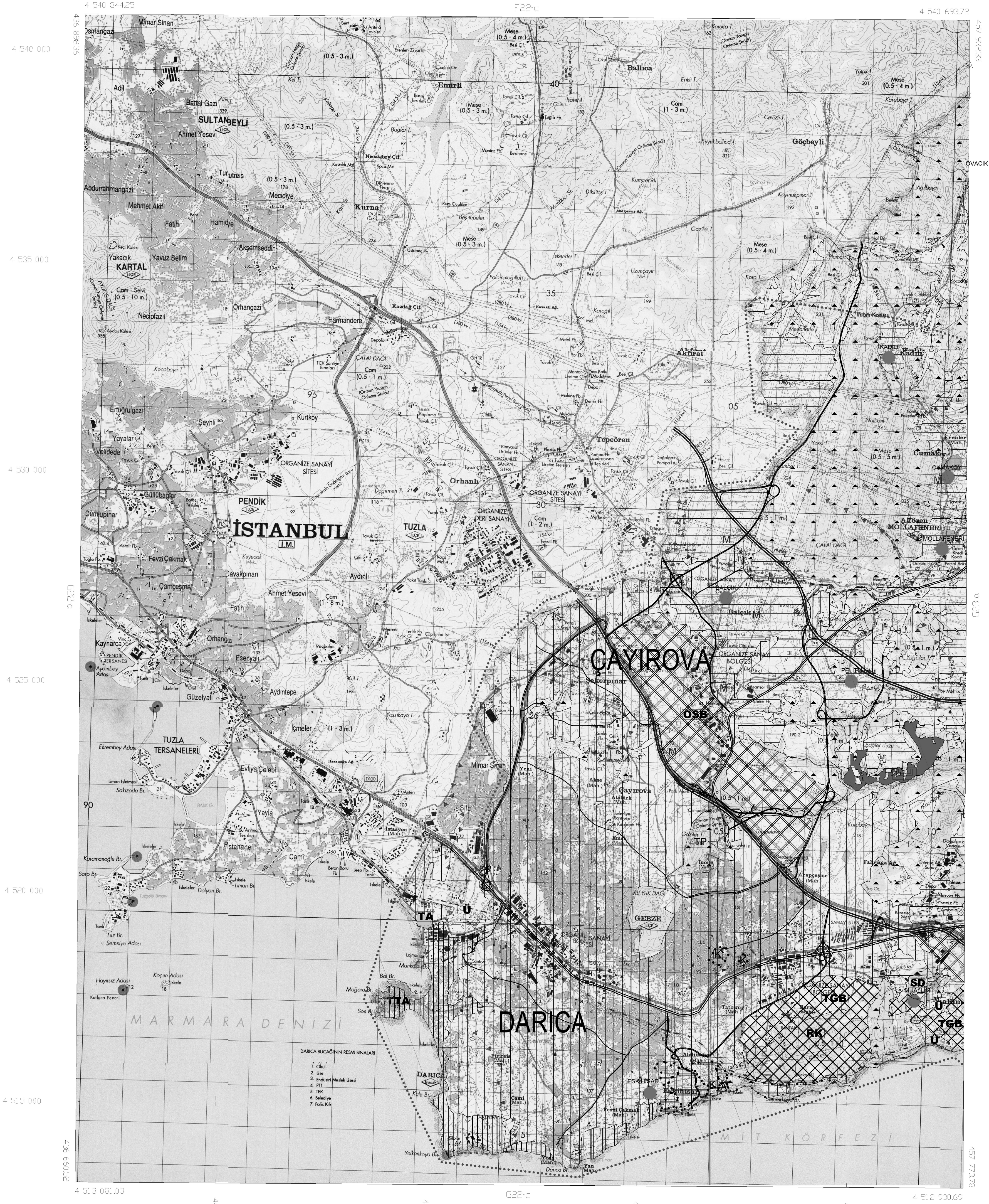


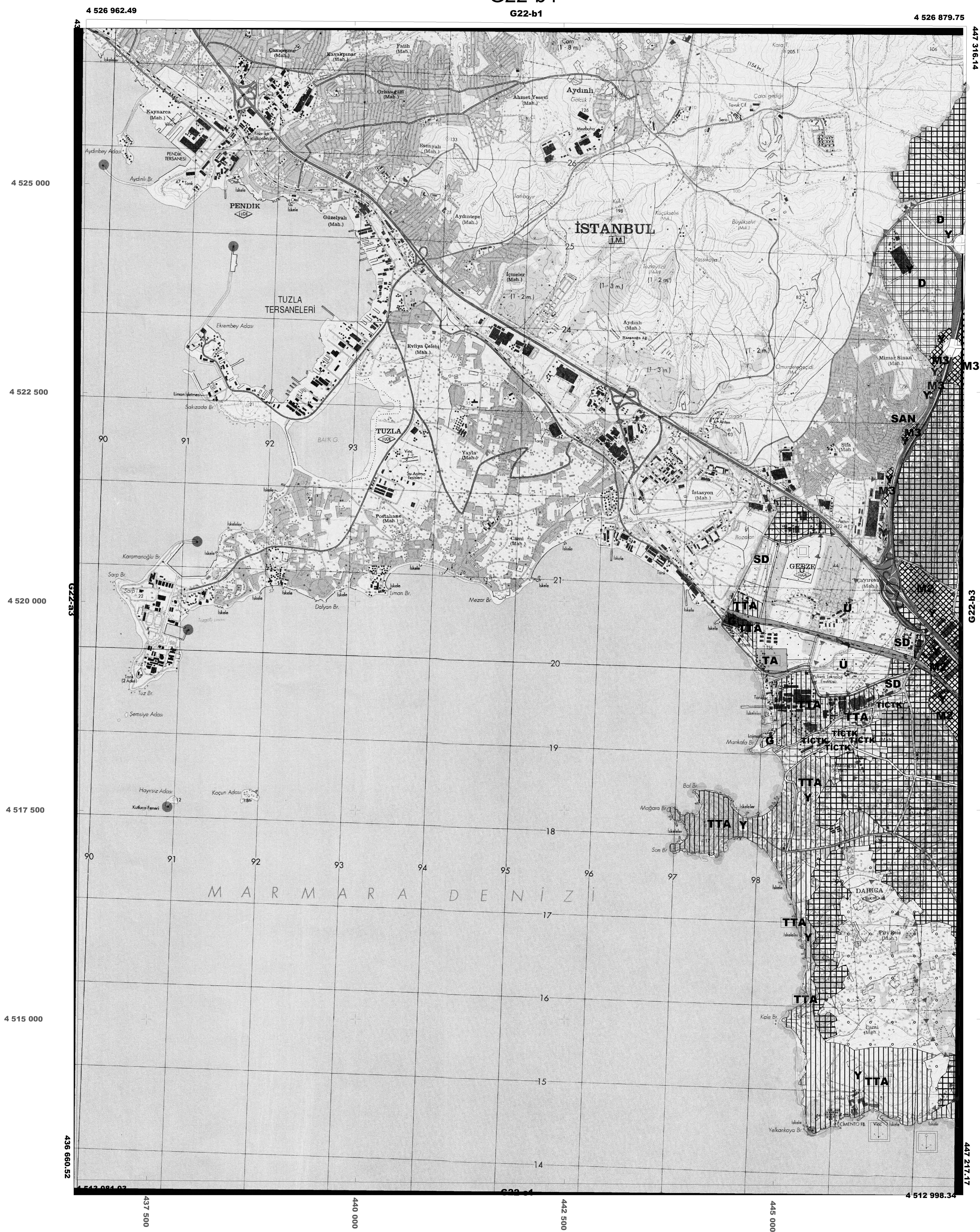
0
G22-b
F22-c



1/50000

0
-G22-b

G22-b4
G22-b1



G22-b4

KOCAELİ
G22-b-17-c



ONAY

Kocaeli Büyükşehir Belediyesi
Tarafından Fotogrametrik Yöntemle
Yapılan Kocaeli İline Alt 1:5000
Ölçekli Sayısal Halihazır Harita 3194
Soylu İmar Kanununun 7/a Maddesine
Göre İncelendi ve Onandı.

15.02/2008



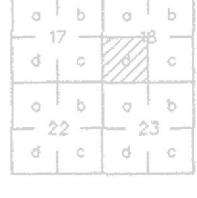
Haziran 2005 Tarihli Hava Fotoğraflarından Üretilmiştir.
Yapıcı Firma : ANA-KENT Planlama Şehircilik Harita
Mimarlık İnşaat Sanayi Ticaret Ltd Şti.

1:5000

KONTROL
İsmail SEYREK
Harita Mühendisi
Halihazır Harita Şefi
Serkan ONUR
Harita Yüksek Mühendisi
Harita Kadastro Müdür Vekili

Proje Mühendisi
Hasan Tansel SÜDÖR
Proje Müdürü
Necati ÖLÇÜCÜOĞLU

KOCAELİ - G22-b-17-c

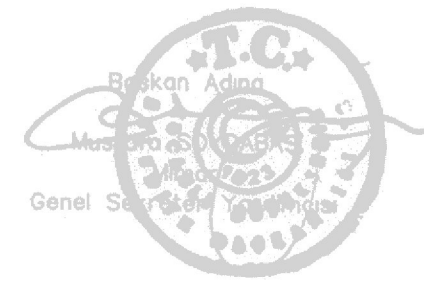


KOCAELİ G22-b-18-d



ONAY
Kocaeli Büyükşehir Belediyesi
Tarafından Fotogrametrik Yöntemle
Yapılan Kocaeli İline Ait 1:5000
Ölçekli Sayısal Halihazır Harita 3194
Sayılı İmar Kanununun 7/a Maddesine
Göre İncelendi ve Onandı.

15.05/2008



KOCAELİ - G22-b-18-d

1:5000

Haziran 2005 Tarihli Hava Fotoğraflarından Üretilmiştir.
Yapımcı Firma : ANA-KENT Planlama Şehircilik Harita
Mimarlık İnşaat Sanayi Ticaret Ltd Şti.

Proje Mühendisi
Hasan Temel SUDOR

Proje Müdürü
Necati ÖZÇÜCÜOĞLU

KONTROL
İsmail SEYREK
Harita Mühendisi
Halihazır Harita Şefi

Serkan ONUR
Harita Yüksek Mühendisi
Harita Kadastro Müdür Vekili